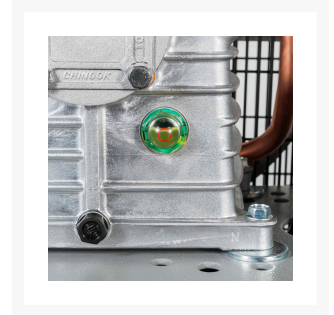
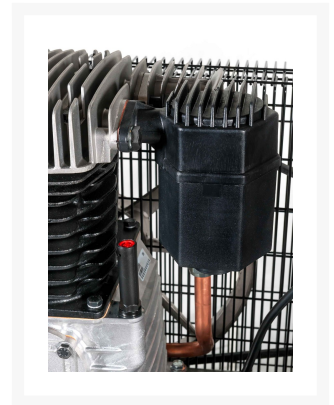




Compresor de aire HK 650-200 11 bar 5.5 CV / 4 kW 469 l/min 200 l

Product Images



Additional Information

SKU	360671
EAN 13	08712418332469
Longitud (mm)	1420
Anchura (mm)	580
Altura (mm)	1120
Peso (kg)	124.000000
Carga de trabajo (% de trabajo/descanso)	50/50
Tipo de accionamiento	Directo
Unidad	Transmisión por correa
Dimensión de banda	A61 (1550)
Diámetro de la polea de accionamiento (mm)	385
Diámetro de la polea accionada (mm)	150
Cilindros	2
Tensión (V)	400 V / 50 Hz / 3 CV
Receptor de aire	Sí
Capacidad del calderín (l)	200
Tanque galvanizado	No
Capacidad de entrada (l/min)	612
Suministro de aire libre (l/min)	469
Suministro de aire libre (m ³ /h)	28.14
Presión de conexión (bar)	9
Presión máxima (bar)	11
Nivel de ruido dB (A) (0 m)	74
Nivel de ruido dB (A) (4 m)	54
Nivel de ruido dB (A) (7 m)	49
Reducción del sonido	No

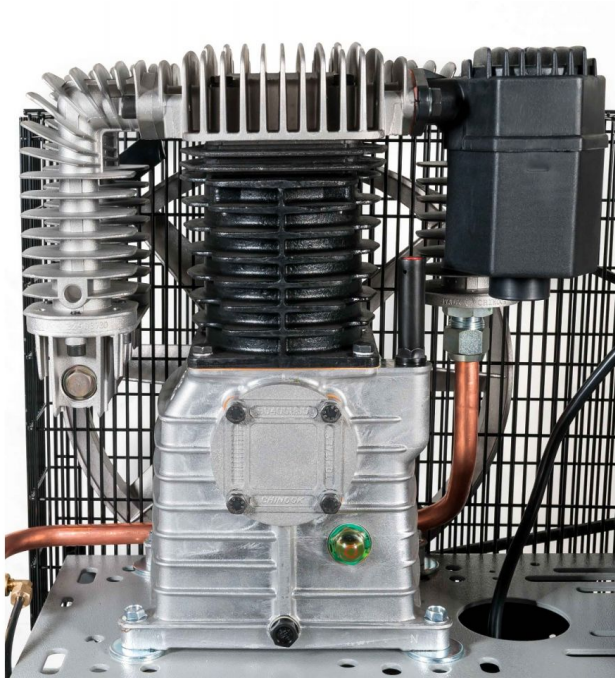
Conexión principal de aire (")	1/2
Tipo de conexión	2 Universal
Número de acoplamientos reducibles conexiones de aire	2
Fases	2
Sin aceite	No
Reductor de filtro de aire comprimido	No
Velocidad de la bomba (RPM)	1184
Potencia del motor (CV / kW)	5.5 CV / 4.0 kW
Ruedas	Sí
Tipo de la bomba	K25
Interenfriador	Sí
Refrigerador final	Sí

Descripción

Compresor de pistón profesional de dos etapas HK 650-200

Los compresores de dos pistones y dos etapas son equipos de alto rendimiento que cuentan con un sistema de refrigeración más avanzado. Un compresor de dos etapas realiza la compresión del aire **en dos pasos distintos**: en primer lugar, el primer pistón comprime el aire hasta cierto punto y, posteriormente, el gas parcialmente comprimido pasa a través de un intercambiador de calor antes de ingresar a la cámara del segundo pistón. Es en este momento cuando el aire es comprimido a la presión deseada. Esta configuración evita que la bomba de compresión se dañe debido a grandes fluctuaciones de temperatura, lo que prolonga su vida útil. Debido a todas estas características, los compresores de dos etapas son confiables en todas las actividades que requieren un uso intensivo y frecuente.

El intercambiador de calor y refrigerador de salida usados en la serie profesional son de mayor tamaño de lo normal, mejorando tanto el sistema de refrigeración de toda la unidad como la reducción de calor del aire comprimido. **Un aire más frío contiene menos agua**, por lo que estos modelos funcionan mejor con los sistemas externos de tratamiento de aire, cuyo funcionamiento es más eficiente y económico. Los compresores profesionales de dos etapas están recomendados para empresas medianas y grandes con una gran demanda para sus instalaciones, **especialmente para talleres de pintura o barniz**, donde sistemas de filtrado de aire avanzados son una necesidad.



A cualquier modelo de compresor de pistón de esta serie con una potencia de motor de 5.5 CV o más se le puede añadir un módulo de arranque estrella-triángulo a petición del cliente.



Innovaciones de la serie profesional

- Un presostato de primera clase con relé de sobrecarga térmica fabricado por Condor garantiza una protección segura contra el sobrecalentamiento del motor.
- La tubería de entrada de aire adicional del filtro de succión reduce la cantidad de ruido.
- La jaula del sistema de poleas proporciona un flujo de aire óptimo.
- Un volante de gran tamaño con aspas alargadas ayuda a enfriar el compresor.
- Una válvula de admisión y una válvula de escape hechas de acero reforzado aumentan la vida útil de la máquina.
- Un cilindro de hierro fundido reforzado resistente a la energía térmica y con aletas anchas permite la extracción eficiente del calor generado durante el proceso de compresión de aire.
- Un cárter de mayor tamaño permite la mejor lubricación de los componentes de la bomba de compresión y una menor temperatura de ésta. La base con cerradura previene el derrame accidental de aceite. La válvula de drenaje de aceite sobresale de la plataforma en la que se monta la bomba.
- La tubería de cobre resistente a altas temperatura refrigera aún más el aire comprimido.

Utilización del compresor por primera vez

Antes de empezar a utilizar el compresor, tenga en cuenta los siguientes puntos:

- Compruebe bien el nivel de aceite antes de utilizar la máquina.
- Si la bomba aún no tiene aceite, llénela con el aceite suministrado.
- Si necesita utilizar un alargador, es recomendable utilizar un cable eléctrico grueso, con un diámetro mínimo de 2,5 qmm.



Especificaciones técnicas

- Modelo: HK 650-200
- Alimentación: 400 V/ 50 Hz / 3 f
- Tipo de bomba: K25
- Potencia del motor: 5.5 CV/ 4.0 kW
- Capacidad de calderín: 200 L
- Caudal (FAD): 469 l/min
- Volumen(A): 74 dB

Mantenimiento de compresores

Los compresores de las series HL, HL, VK requieren un mantenimiento regular para garantizar su durabilidad y

preservar la calidad del aire comprimido. A continuación, se presentan las siguientes directrices de mantenimiento:

- Compruebe regularmente el nivel de aceite y rellene si es necesario.
- Cambie el aceite una vez al año
- Compruebe periódicamente la tensión de la correa trapezoidal
- Vacíe el agua de condensación del calderín para evitar la corrosión
- Limpie el filtro de aire con regularidad y cámbielo si es necesario
- Compruebe el nivel de aceite a través del visor y rellene con aceite para compresores.
- Nunca llene por encima del punto máximo; demasiado aceite puede causar problemas. El tapón de llenado de aceite no sólo sirve para sellar el cárter, sino también para purgar.

¿Desea más información sobre el mantenimiento de compresores? Obtenga más información sobre cómo mantener su compresor en perfecto estado en nuestro blog [Mantenimiento de compresores](#).



Garantía:

- el compresor está cubierto por una garantía del fabricante de 3 años a partir de la fecha de instalación y puesta en marcha;
- respuesta de servicio en un plazo máximo de 24 horas después de haber realizado su solicitud.

Documentos y certificados:

- Airpress España declara que el equipo cumple con todas las normas europeas y nacionales aplicables al equipo en cuestión. La entrega del equipo irá acompañada de los documentos necesarios tales como:

certificados, planos, declaración de conformidad, instrucciones de uso.

